

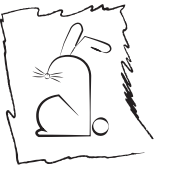
VEŘEJNÁ DEBATA

NOVÝ **PARK** U ZŠ MASAROVA?

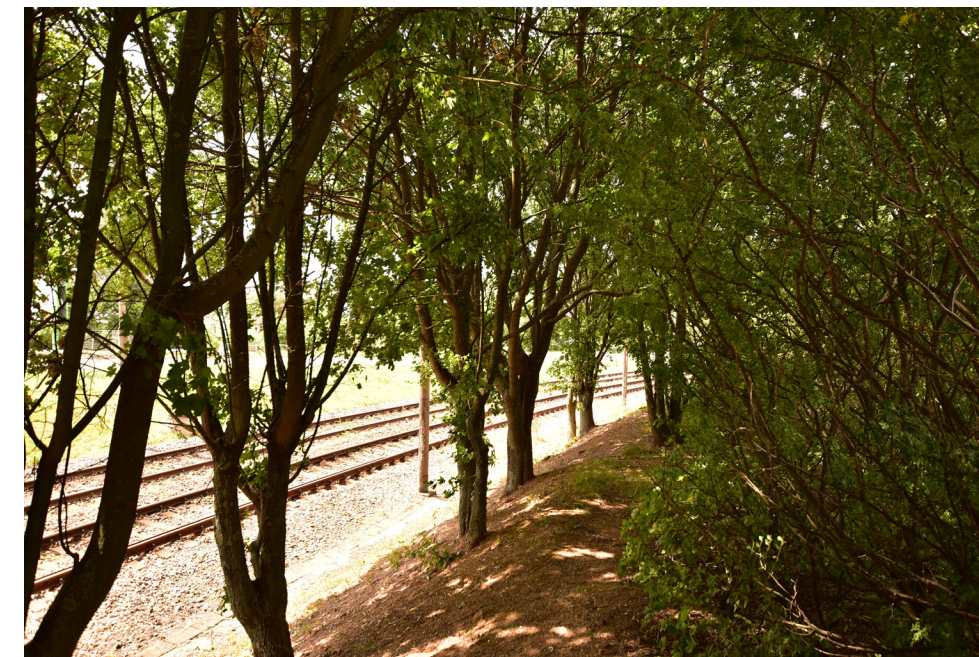
Setkání proběhne 11.11.2019 od 17:00 v budově radnice
Jírova 2, Líšeň.

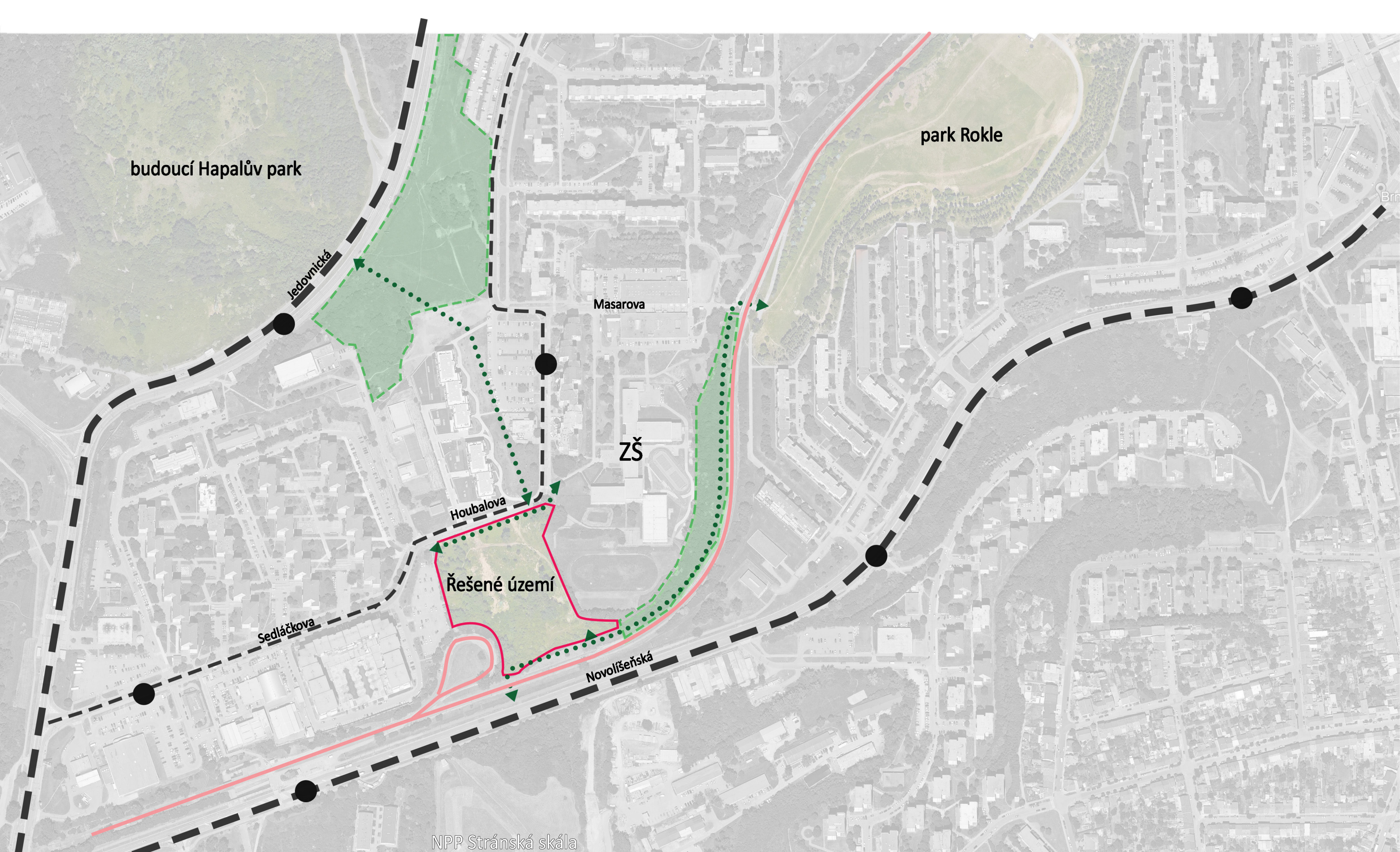








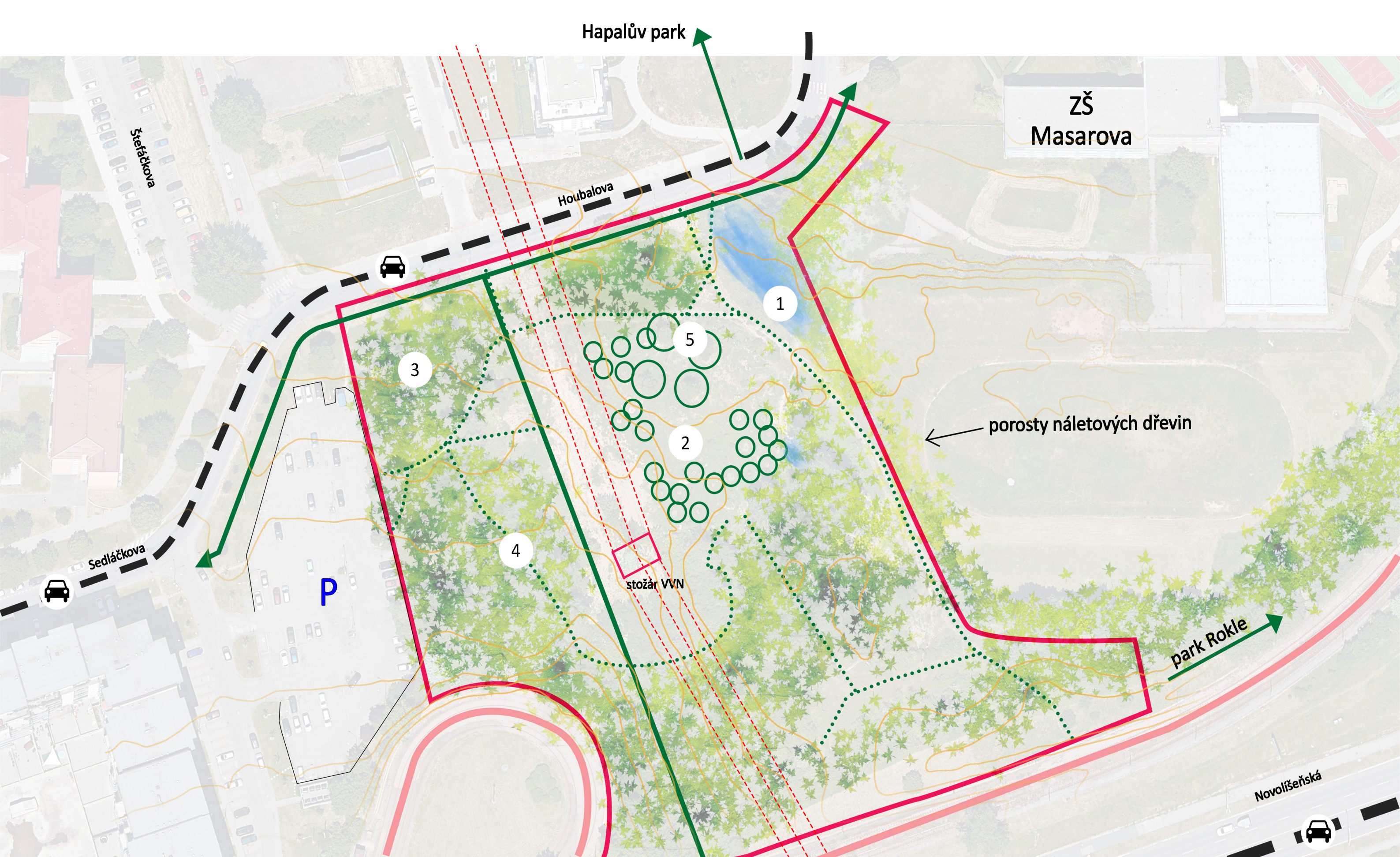




● ZASTÁVKA MHD
 - - - MÍSTNÍ KOMUNIKACE
 - - - Hlavní komunikace

← ● ● ● ● ● → CHYBĚJÍCÍ PROPOJENÍ
 — TRASA TRAMVAJE
 - - - POTENCIÁLNÍ PARKOVÉ PLOCHY

DOPRAVA V ÚZEMÍ
 100m 



Hapalův park

ZŠ
Masarova

Houbalova

porosty náletových dřevin

park Rokle

Novolíšeňská

P

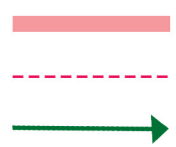
stožár VVN

Sedláčkova

Štefáňkova



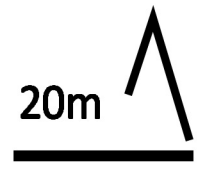
ŘEŠENÉ ÚZEMÍ
VÝSLAPANÉ PĚŠINY
SILNICE



TRASA TRAMVAJE
TRASA VEDENÍ VVN
CHYBĚJÍCÍ PROPOJENÍ

- 1 - TŮNĚ - POROSTY RÁKOSU
- 2 - NEUDRŽOVANÝ MLADÝ SAD
- 3 - AKÁTOVÝ HÁJ / INVAZNÍ POTENCIÁL
- 4 - BÝVALA STEZKA BOSOU NOHOU
- 5 - VVVÝŠENÁ PLOŠINA

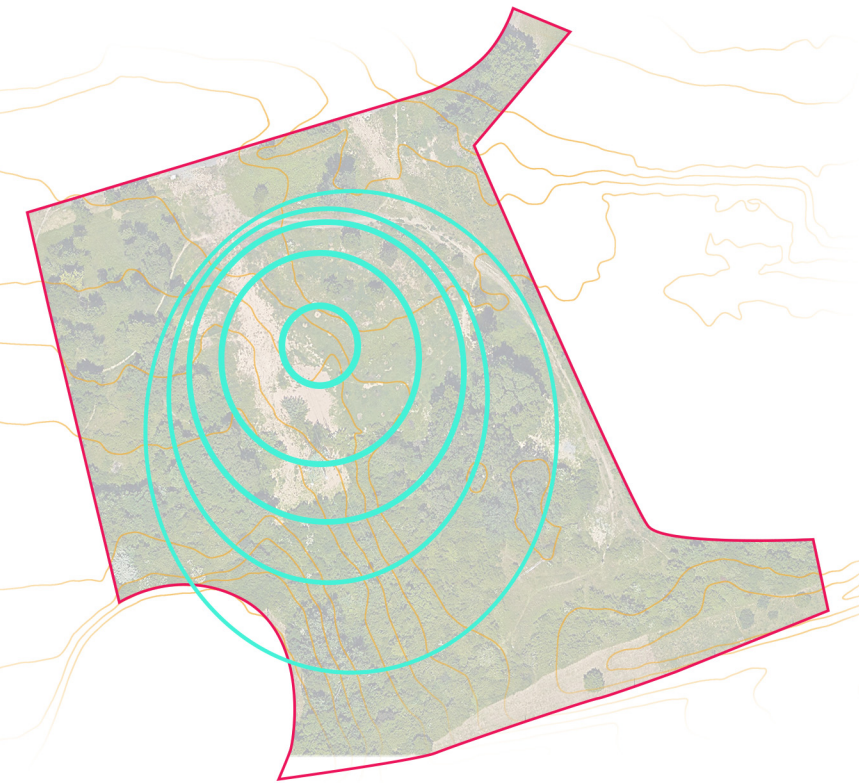
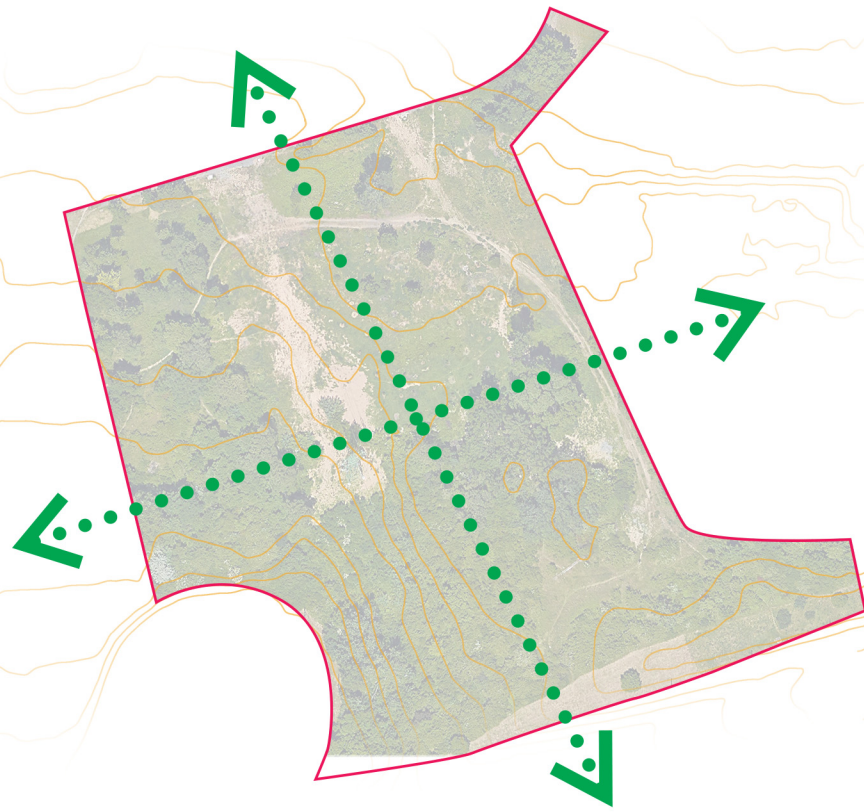
PROBLÉMOVÝ VÝKRES



Komunikace

Kontrast

Respekt



Rokle - park na Houbalové - Louky u Jedovnické - Hapalův
park - NS Hádecké lomy a Vyhlídka

Člověk - Divoká příroda - Půda

Děti - Dospělý - Senioři

otevřenost x intimita

park x les x louka x zahrada x sad

ke géniu loci / duch místa

k životnímu prostředí

k místním surovinám

k snahám minulých aktivistů

VÝCHODISKA NÁVRHU







ZŠ

Park Rokle

Novolišeňská

svod dešťové vody z komunikací a střech

café v sadu

dětské hřiště

komunitní vinohrad

jezíčko - retence dešťové vody

tůně/mokřad

extenzivní sad/vysokokmeny

pobytový trávník

altán/chrám

pěšina lemována ovocnými keři

zahrádky

ŘEŠENÉ ÚZEMÍ
VSTUPY DO ÚZEMÍ

STOŽÁR/EL. VEDENÍ VVN

NÁVRHOVÁ SITUACE

20m



kavárna v hájku



1

přírodní hřiště



2

retenční jezírko



3

komunitní vinohrad



4

poprvotná louka



5

tůně



6

extenzivní ovocný sad



7

potůček



8

živý chrám



9

zahrádky



10



suchá kamenná zídka



zatravněná dlažba



mlatový povrch



luční trávník



žulová kostka



pobytový trávník



dřevěné molo - spojka k rokli



vápencové odseky



ŘEŠENÉ ÚZEMÍ
VSTUPY DO ÚZEMÍ

STOŽÁR/EL. VEDENÍ VVN

NAVRHOVANÉ MATERIÁLY
A POVRCHY

20m



