



nadace  
**partnerství**

| LIDÉ A PŘÍRODA

# Náměstí Karla IV., Brno-Líšeň

Představení konceptu zadání, 1. října 2015



## Zadání pro rekonstrukci náměstí

setkání s „místními partnery“

plánovací setkání s veřejností

anketa

rozhovory s „místními partnery“

rozhovory s uživateli náměstí



zadání pro zpracování  
architektonického  
návrhu

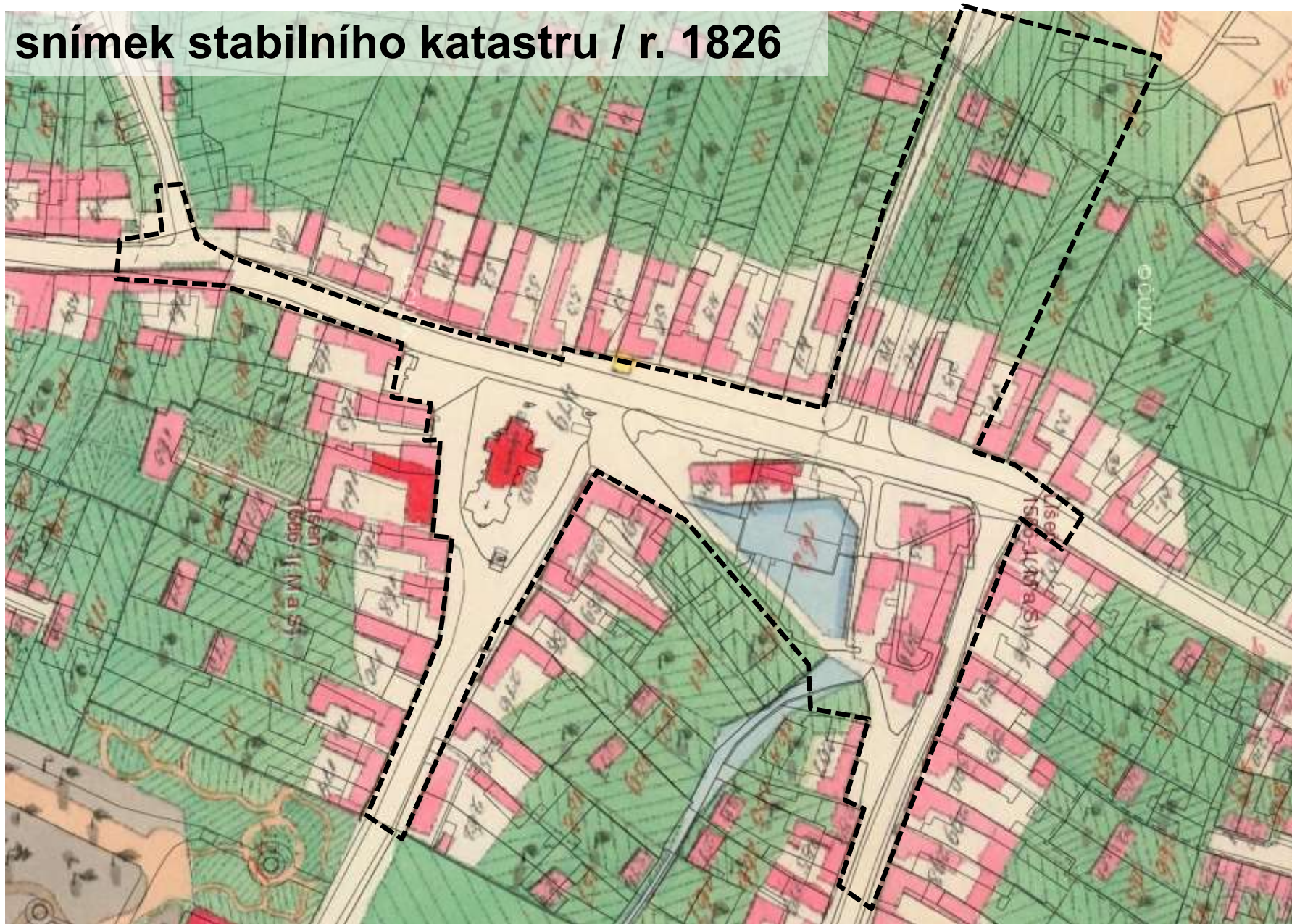
# širší vztahy



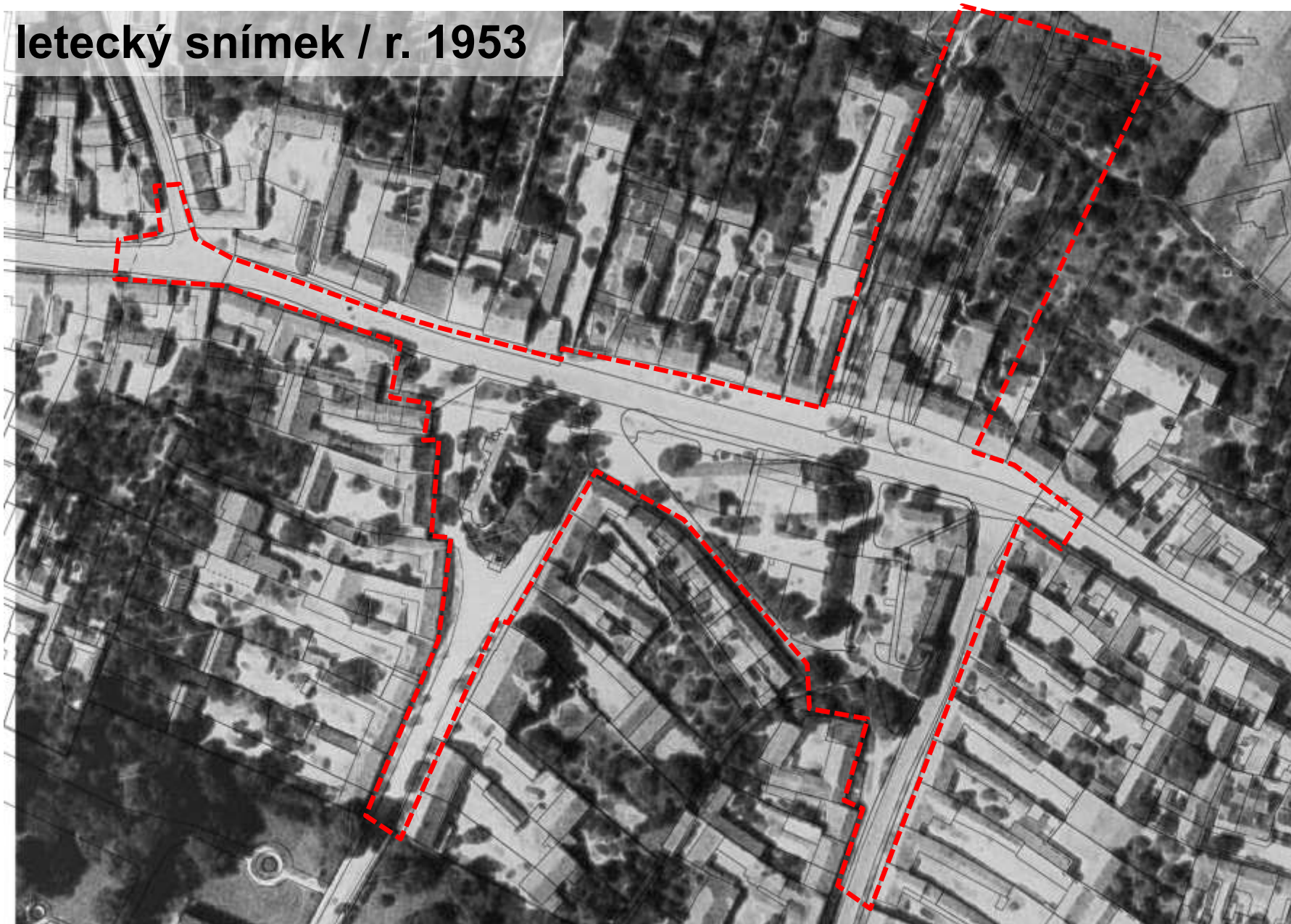
# řešené území



# snímek stabilního katastru / r. 1826



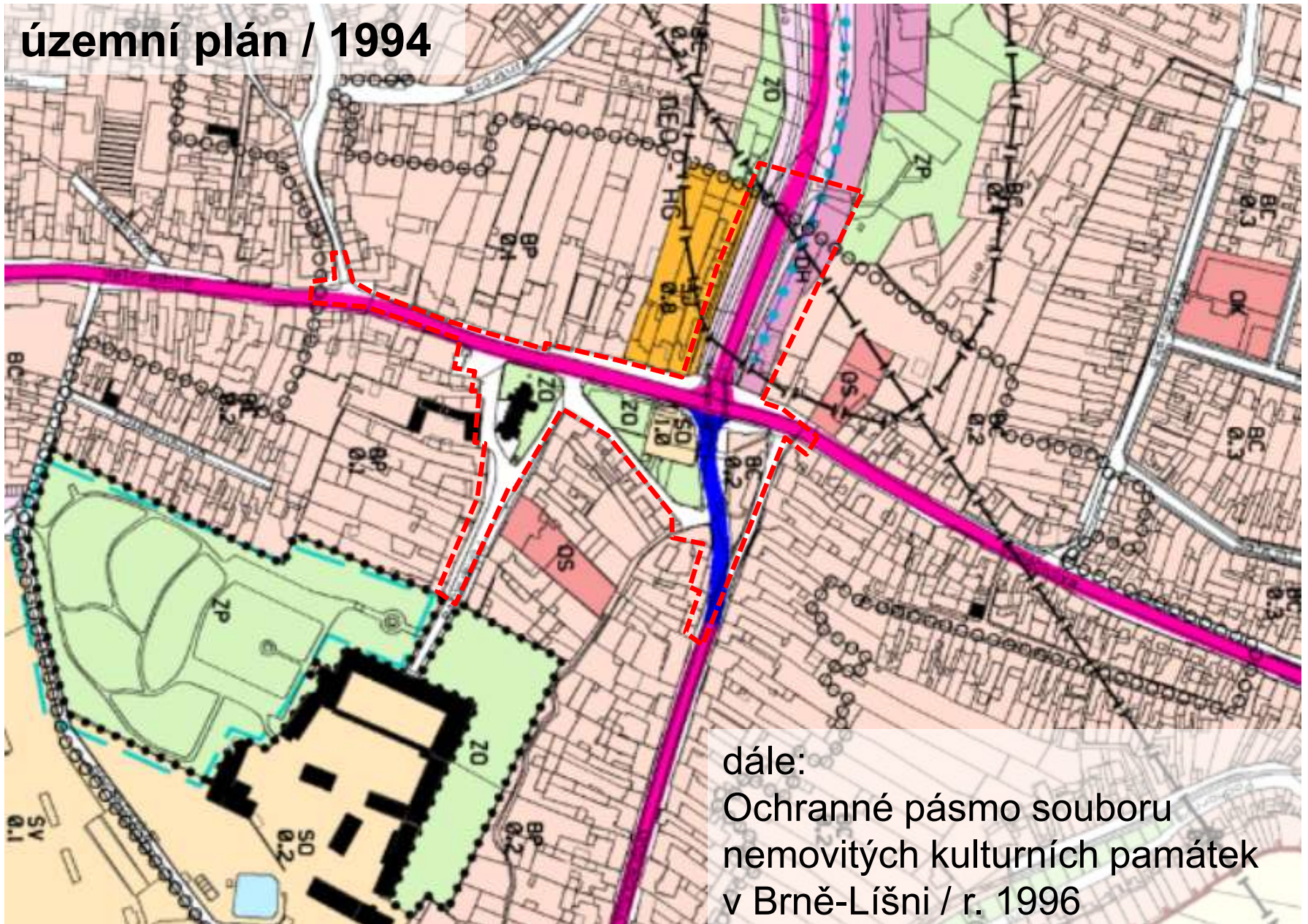
# letecký snímek / r. 1953



# historické snímky

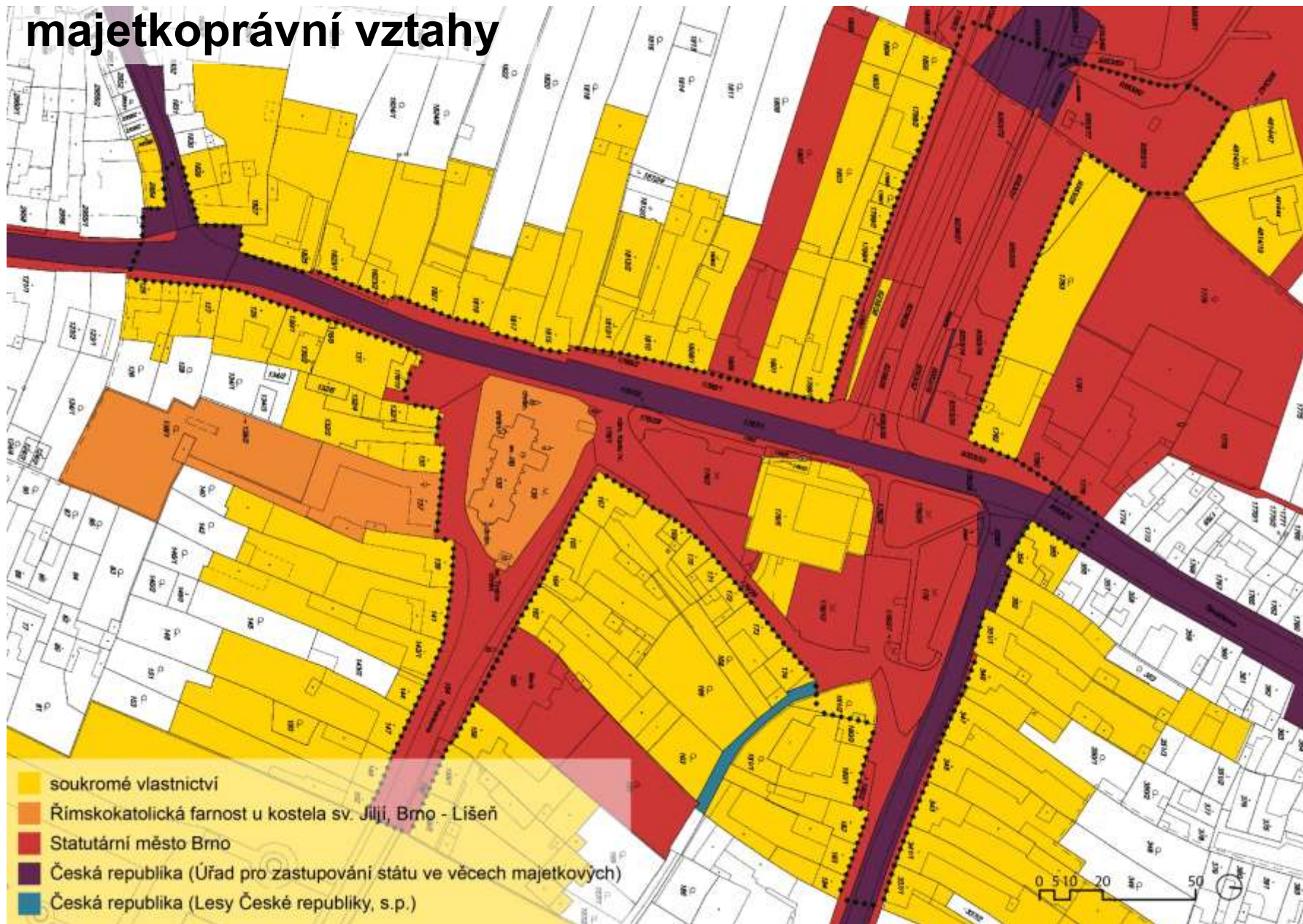


# územní plán / 1994

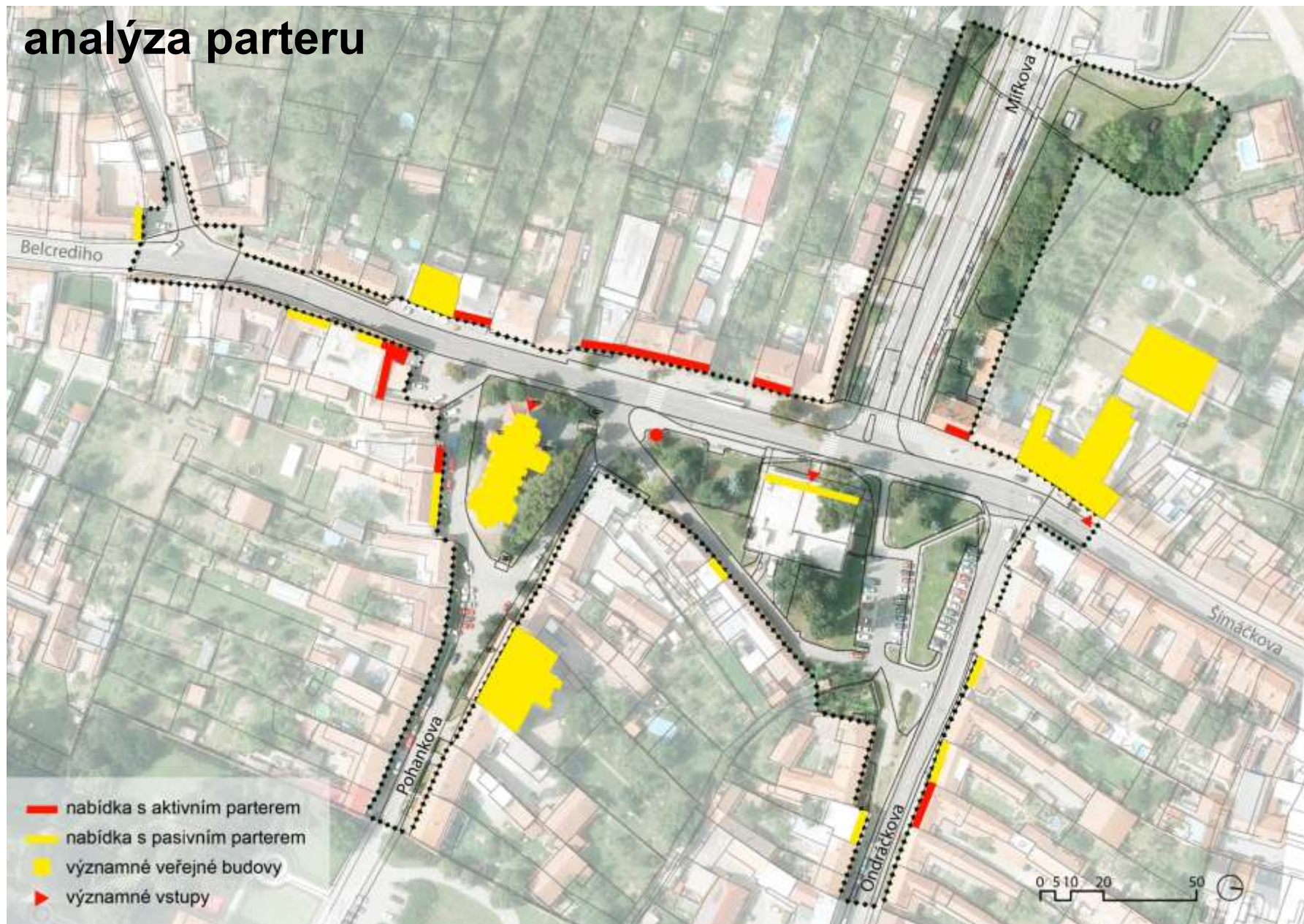




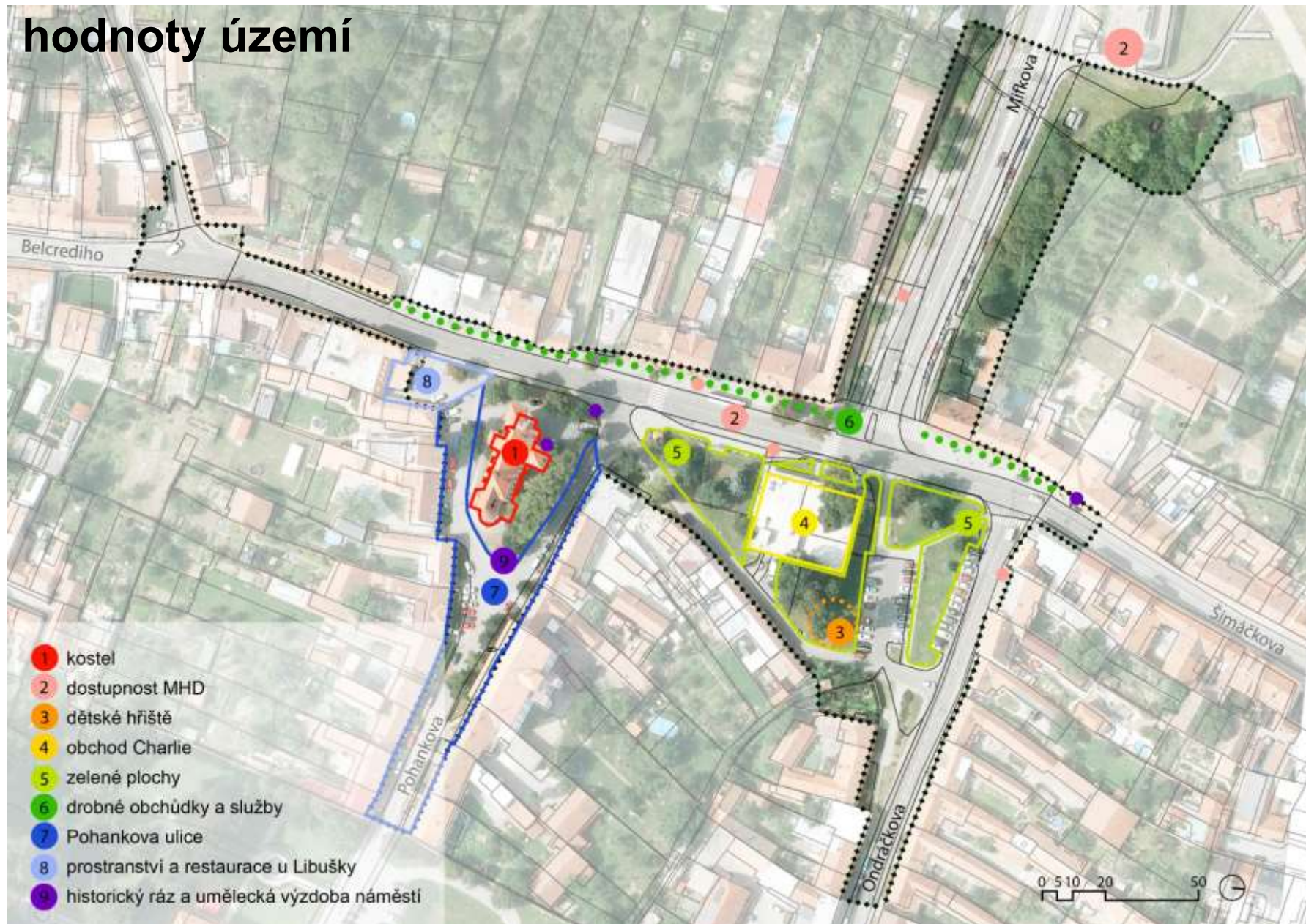
# majetkoprávní vztahy



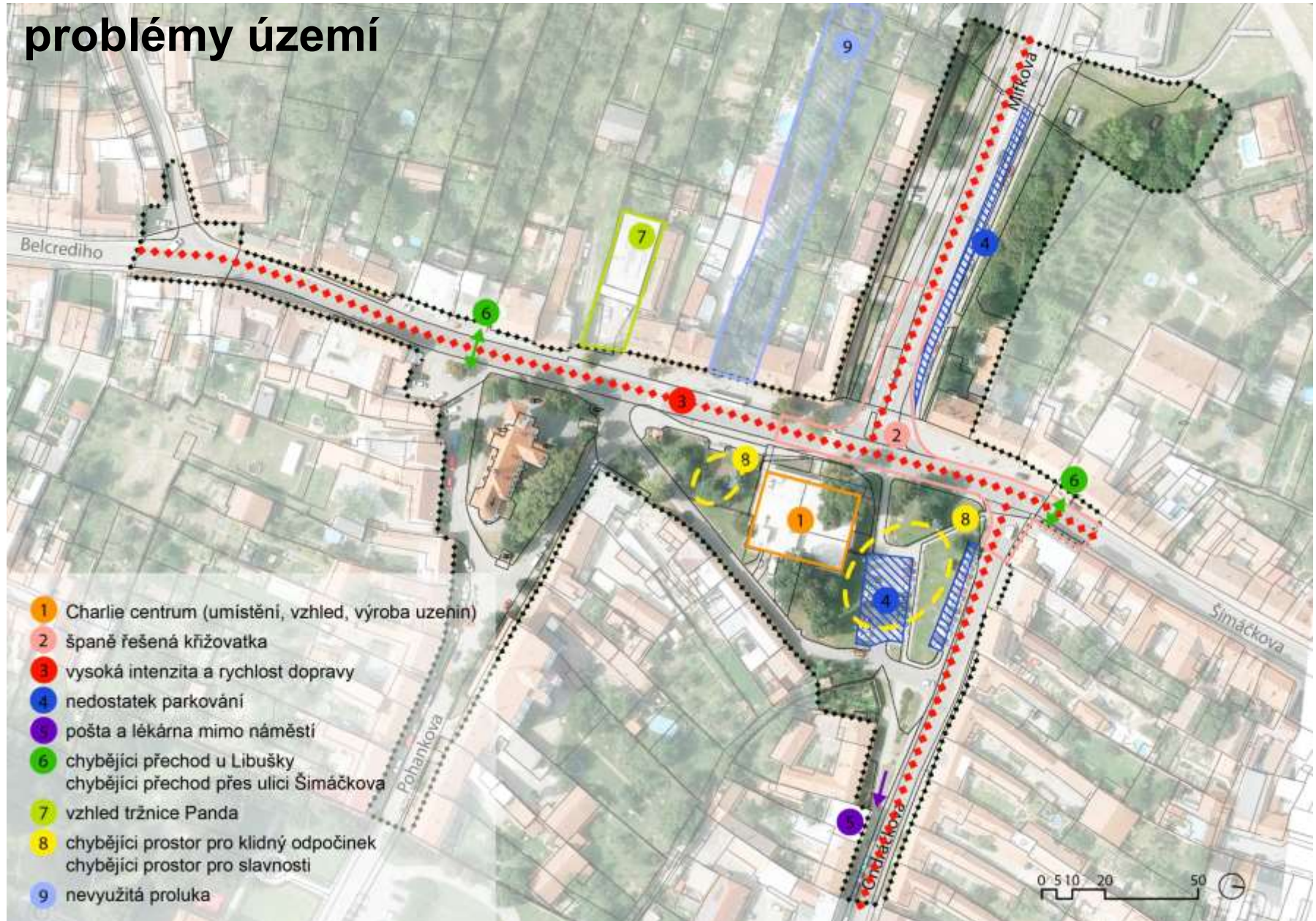
# analýza parteru



# hodnoty území



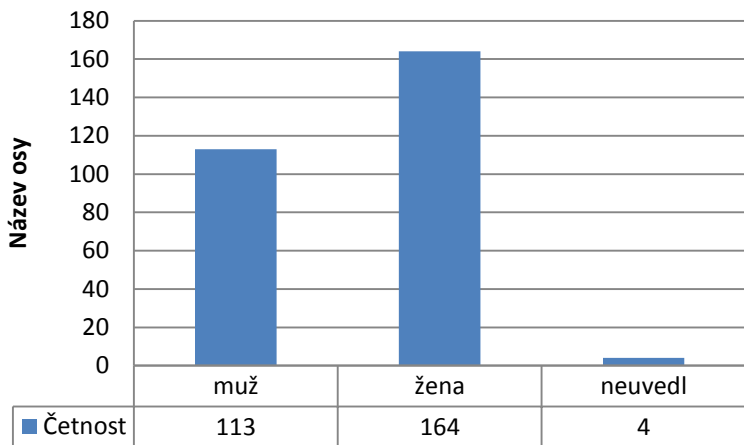
# problémy území



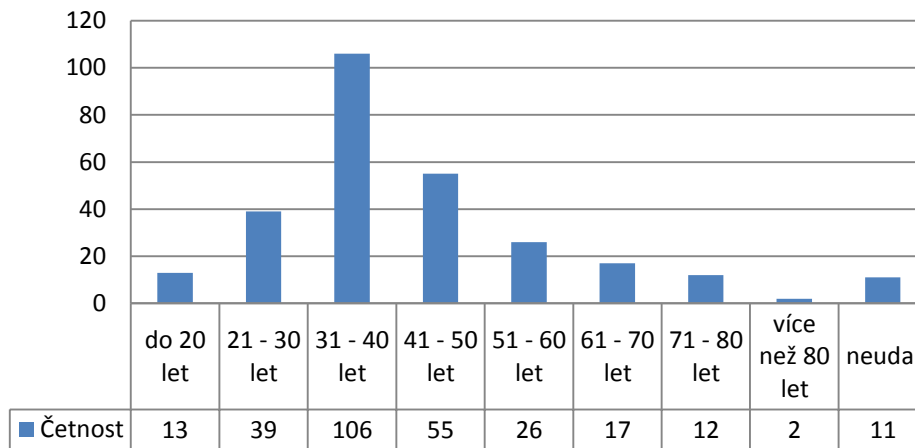
# náměty / příležitosti



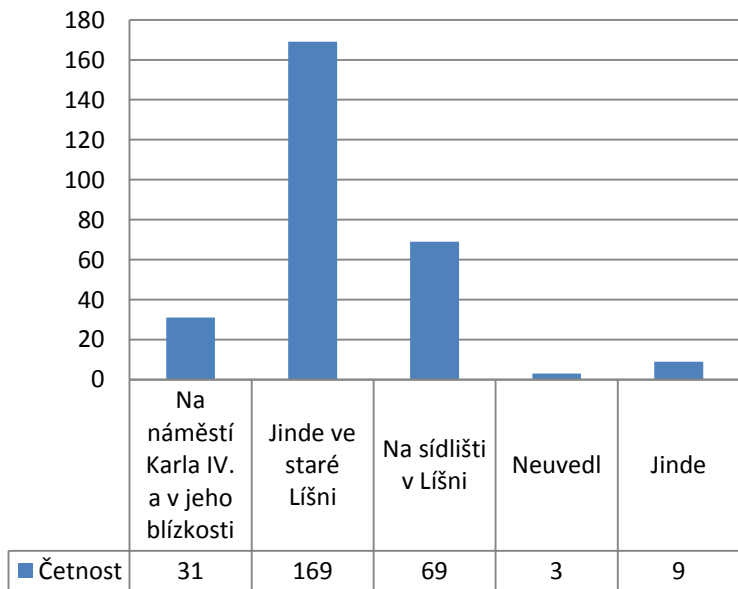
### Pohlaví, absolutní počty



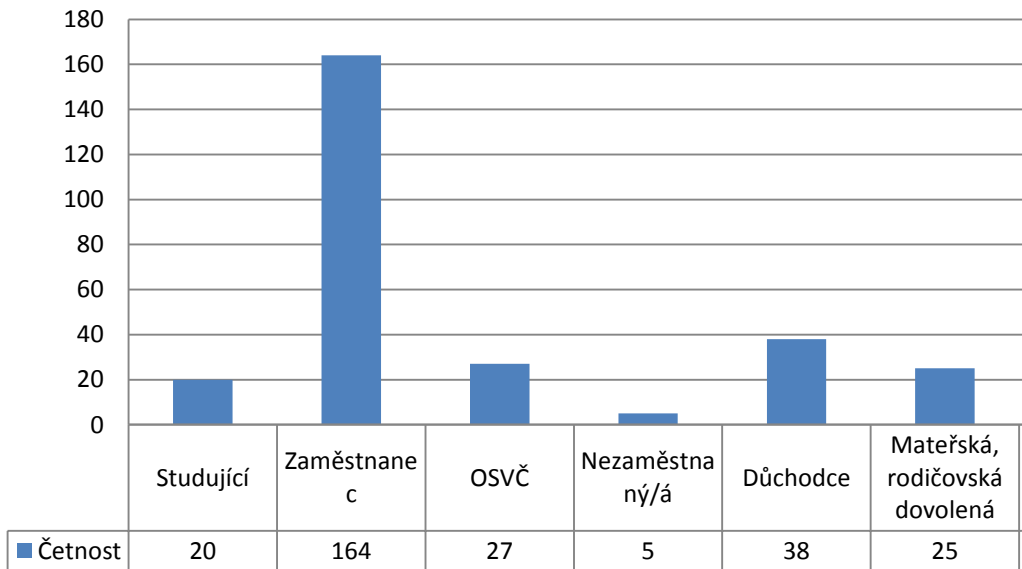
### Věk, abosultní počet



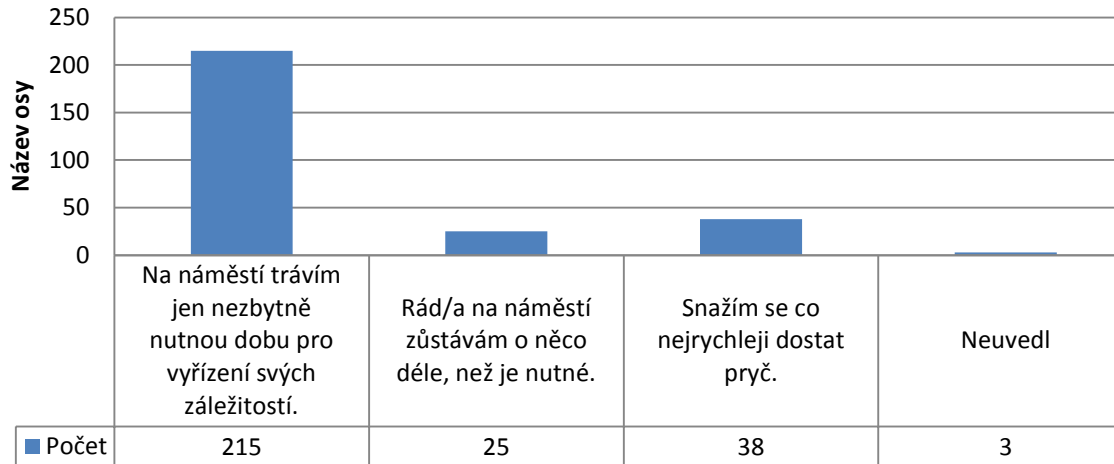
### Bydliště, absolutní počty



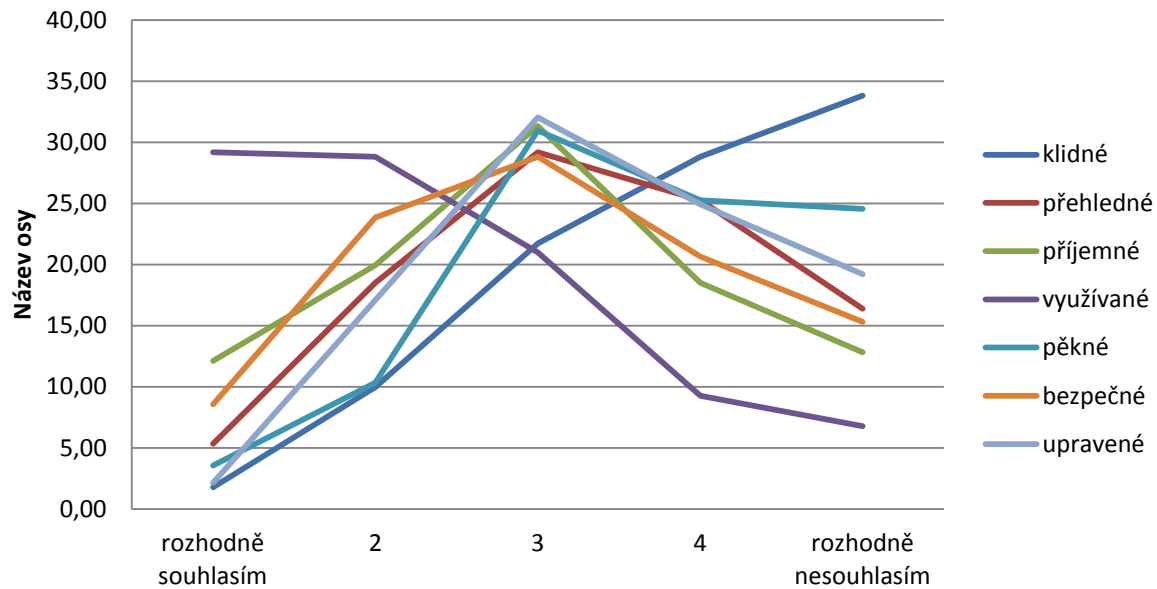
### Pracovní poměr, absolutní počet



## Čas trávený v prostoru náměstí



## Subjektivní vnímání prostoru (v % z 281 respondentů)



Jak chápete nám. Karla IV. v jeho současném stavu?	Počet	%
Náměstí je pro mne především dopravním uzlem.	174	61,92
Náměstí je pro mne centrem služeb a obchodu.	81	28,83
Náměstí je pro mne vstupem do Mariánského údolí.	18	6,41
nevedl	5	1,78
Náměstí je pro mne klidným místem setkání.	3	1,07
	281	100,00

Problémy	počet
Intenzivní dopravní ruch	192
Chybí plochy ke klidnému odpočinku	174
Poloha obchodu uprostřed náměstí	107
Nedostatek parkovacích míst	102
Nevyužitá proluka u zastávky MHD	91
Způsob udržování zeleně	45
Umístění zastávek MHD	24
Umístění dětského hřiště	23
Velké parkoviště	21
Umístění novinového stánku	15





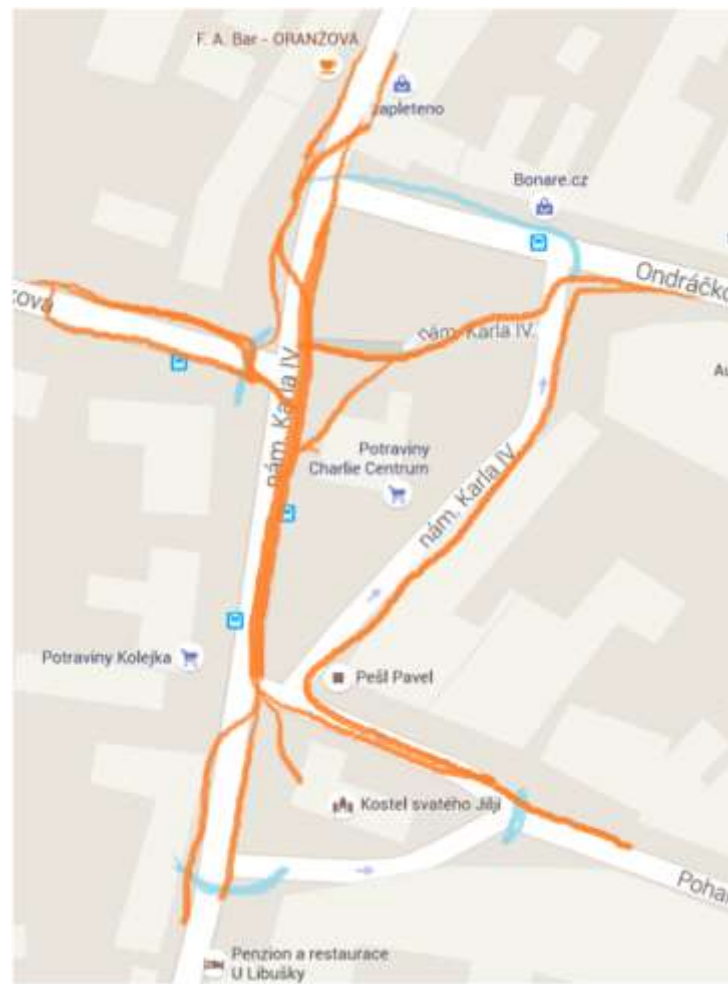
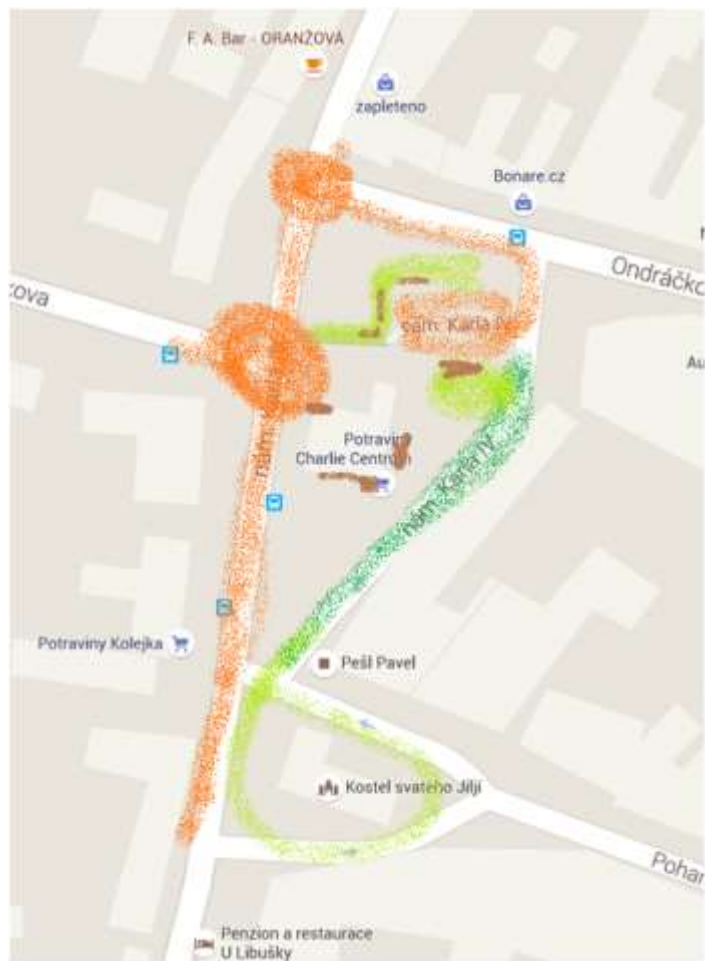
klady	Počet
Dostupnost služeb a obchodů	83
Organizace MHD	82
Historický ráz náměstí	50
Jiný	16
Organizace automobilové dopravy	15
Množství zeleně	8
Dostatek parkovacích míst	4
Neudal	23
	281



Preferované výsledky úpravy	počet
Klidová zóna pro odpočinek	147
Změna dopravy na náměstí	119
Využití proluky u zastávky MHD jako zeleného veřejného prostoru	118
Lepší spojení s konečnou tramvaje	85
Více parkovacích míst	75
Více obchodů a služeb	73
Informační bod pro návštěvníky Líšně	54
úprava dětského hřiště	41
Zástavba proluky u zastávky MHD	40
Méně parkovacích míst	17

Bydliště (počet odpovědí)	1	2	3	4	5	6	7	8	9	10
Na náměstí (31)	<b>13 (42%)</b>	7 (23%)	2 (6%)	7 (23%)	5 (16%)	9 (29%)	<b>13 (42%)</b>	<b>8 (26%)</b>	7 (23%)	1 (3%)
Jinde ve staré Líšni (169)	<b>63 (37%)</b>	51 (30%)	6 (4%)	<b>78 (46%)</b>	52 (31%)	52 (31%)	<b>90 (53%)</b>	25 (15%)	33 (20%)	30 (18%)
Na sídlišti (69)	<b>35 (51%)</b>	15 (22%)	7 (10%)	<b>30 (43%)</b>	12 (17%)	18 (26%)	<b>39 (57%)</b>	4 (6%)	12 (17%)	10 (14%)
Jinde (9)	<b>6 (67%)</b>	2 (22%)	1 (11%)	1 (11%)	3 (33%)	<b>5 (56%)</b>	<b>5 (56%)</b>	3 (33%)	0	0

Ideální představa o budoucím náměstí	počet
Náměstí by mělo být historickým centrem Líšně, připomínat její tradici a tomu by měl odpovídat jeho charakter.	168
náměstí by mělo být přirozeným centrem společenského života s Líšní	160
Náměstí by mělo být centrem služeb a obchodu pro obyvatele Líšně.	117
Náměstí by mělo poskytovat dostatek prostoru ke klidnému odpočinku.	105
Náměstí by mělo být dobře organizovaným dopravním uzlem.	68
Náměstí by mělo být výchozím bodem pro vycházky a výlety směrem do Mariánského údolí a přilehlé krajiny.	58
Náměstí by mělo mít moderní městský charakter.	33
Náměstí by mělo poskytovat dostatek prostoru pro dětské hry.	25





## zadání:

### 1a/ posílit charakter náměstí jako centra staré Líšně a místa společenského života



## zadání:

1b/ posílit charakter náměstí jako centra staré Líšně  
a místa společenského života





## zadání:

### 2/ hledat soulad mezi užitností náměstí a potřebami dopravy a parkování



- 1 - na páteřních (tranzitních) komunikacích řešit zpomalující prvky, místa pro přecházení, přechody, ostrůvky
- 2 - ostatní komunikace na náměstí řešit s předností pěších, ideálně bez výškového rozdělení chodníku a vozovky (režim obytné zóny)
- 3 - přechod v ústí Mífkovy ulice zkrátit nebo rozdělit ostrůvkem
  - doplnit přechod přes ulici Šimáčkova
  - doplnit přechod u Libušky
- 4 - v širšíkově předdimenzované Mífkově ulici hledat kapacitu pro parkování návštěvníků náměstí (oboustranná kolmá stání se stromoadim?), která umožní zrušení nebo zredukování parkoviště v ploše náměstí

## zadání:

### 3/ rozvíjet nabídku vybavenosti, obchodu a služeb



# zadání - shrnutí

